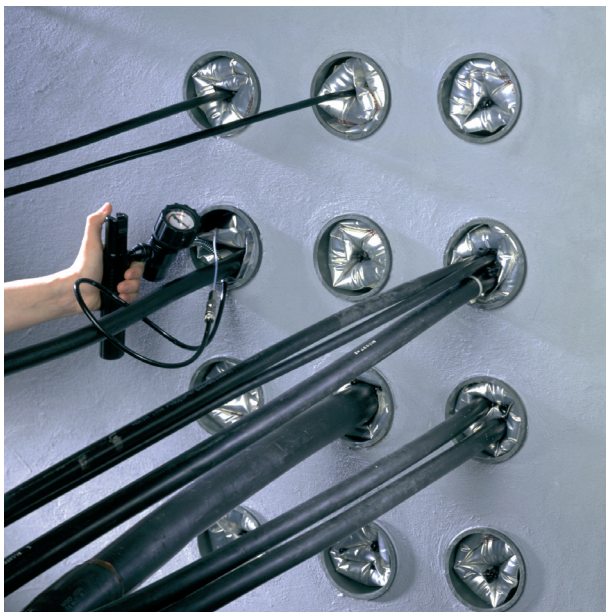


Герметизация каналов. Кабельный проход



TDUX

Надувная система герметизации кабельных каналов



TDUX - уникальная надувная манжетная система для постоянной герметизации каналов телефонной кабельной канализации. Она препятствует проникновению воды из канала в шахты телефонных станций и смотровые колодцы. Система рассчитана на применение с пластмассовыми, бетонными или стальными системами прокладки кабелей сквозь стены. Может использоваться с кабелями со свинцовой или полиэтиленовой оболочками.

Особенности:

- Быстро и просто устанавливается даже в переполненные каналы.
- Очень гибкая и надежная система герметизации.
- Может быть установлена даже если кабель или канал имеют овальную форму.
- Один стандартный размер применяется с широким диапазоном кабелей различного диаметра.
- Герметизирует свободные каналы и каналы с одним или двумя кабелями. Имеются разветвители для герметизации каналов с несколькими кабелями.
- Может быть установлена даже во время вытекания воды из канала.
- Выдерживает давление воды и воздуха до 50 кПа.
- Не загрязняет окружающую среду и нетоксична.
- Стойка к воздействию химикатов и бактерий.
- Просто и быстро удаляется.
- Существуют разные размеры для герметизации широкого диапазона типоразмеров кабельных каналов.

TDUX

Надувная система герметизации кабельных каналов

Типоразмеры и информация для заказа
(размеры в мм)

Максимальный диаметр кабеля для канала с 1 кабелем или сумма диаметров для 2-х кабелей.
Каждый размер будет герметизировать пустой канал из диапазона каналов, указанных в таблице.

Для герметизации 3-х или более кабелей используется разветвитель TDUX-CL(*)

Маркировка	TDUX 35	TDUX 45	TDUX 60	TDUX 75	TDUX 90	TDUX 100	TDUX 125	TDUX-CL Размер разветвителя
125							103	TDUX-CL-80
120							95	
115							91	
110						90	83	
105						85		
100					83	80		TDUX-CL-60
95					76	74		
90					70	66		
85					62	60		
80					54	52		TDUX-CL-40
75				56	50	45		
70				46	42			
65				40	30			
60			45	30	22			
55			38	28				TDUX-CL-20
50			30					
45		32	18					
40		27						
35	25	18						
30	19							
25	12							

(*) При герметизации 3-х и более кабелей необходимо определить диаметр жгута. Чтобы определить максимальный диаметр жгута, на каждый разветвитель должно быть добавлено по 5 мм к максимальному диаметру кабеля, указанному в таблице. Разветвители должны заказываться отдельно.

Упаковка

TDUX-45 и большие размеры: поставляются в количестве 10 шт в коробке + 1 силикагель +1 монтажная инструкция.

TDUX-35: 25 шт в коробке + 1 силикагель +1 монтажная инструкция.

TDUX-CL разветвитель: 5 шт в коробке.

TDUX

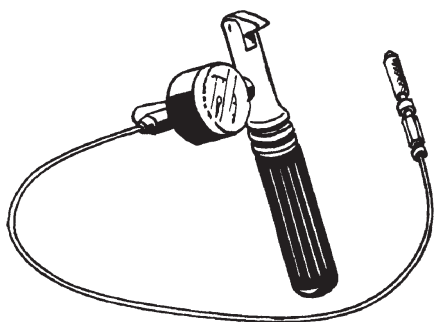
Инструменты для надувной системы герметизации кабельных каналов

TDUX может быть установлена любым накачивающим приспособлением, способным накачать TDUX до давления $3,0 \pm 0,2$ бар.

Фирма Tусо Electronics предлагает следующие инструменты:

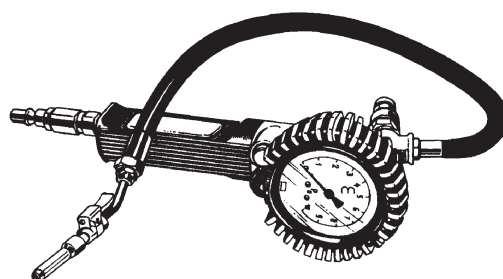
TDUX- IT- 16

Накачивающий инструмент, использующий газовые баллончики с CO₂. Газовые баллончики с CO₂ содержат 16 г CO₂ и могут накачать минимум 3 штуки TDUX-100 в свободных каналах. Инструмент имеет переключатель “ВКЛ /ВЫКЛ” и систему автоматического контроля давления (манометр), гарантирующую необходимое давление накачки $3,0 \pm 0,2$ бар.



TDUX- IG- SR – AS

Накачивающий пистолет, который можно подключить к кислородному баллону, насосу или компрессору с давлением на выходе от 4 до 10 бар. Пистолет содержит клапан безопасности и звуковой индикатор, упрощающий процесс установки TDUX.



EPAF

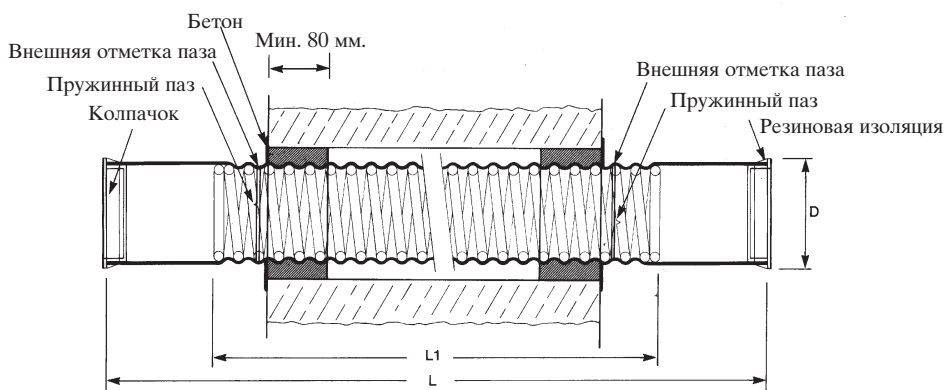
Термоусаживаемая система для устройства прохода через стену



Термоусаживаемая система EPAF для устройства прохода через стену состоит из термоусаживаемой трубки с внутренней стальной пружиной.

Оба конца трубки имеют внутреннее клеевое покрытие, которое при монтаже кабеля или трубы обеспечивает герметизацию от проникновения воды и газов в проход. Кроме того, внешнее покрытие гарантирует надежное приклеивание к бетону или схожим строительным материалам.

EPAF поставляется с установленными колпачками на обоих концах, что дает возможность предварительной установки при новом строительстве.



Размеры, мм						
Маркировка	Диапазон применения	Полезный диаметр кабеля		Рекомендуемое отверстие в стене D	Длина	
		мин.	макс.		L	L1
EPAF 2004	8-14	16	8	23	700	520
EPAF 2008	12-25	28	10	36	700	520
EPAF 2010	18-36	41	16	50	800	620
EPAF 2020	29-56	59	26	70	700	520
EPAF 2030	55-98	106	54	120	760	530

LTEC / LTCP

Заглушки для кабельных каналов



Тусо Electronics разработала перечень термоусаживаемых изделий для систем, в которых используются кабельные каналы или оболочки кабелей из ПВХ, где необходима относительно низкая температура усадки, чтобы предотвратить повреждение ПВХ материала.

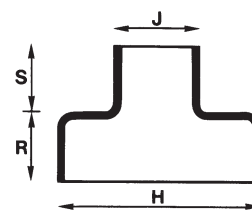
Таковыми изделиями являются низкотемпературные термоусаживаемые заглушки LTCP для герметизации каналов телефонной кабельной канализации, полностью закрывающие канал, и аналогичные заглушки LTEC с отверстием для ввода кабеля.

Обе заглушки изготовлены из специального материала, имеющего низкую температуру перехода, поэтому они усаживаются при температуре ниже 80 °С.

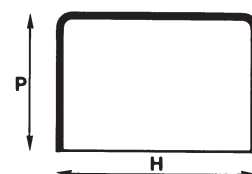
Заглушки монтируются в соответствии со стандартной процедурой термоусадки газовой горелкой.

Заглушки LTCP/LTEC являются частью номенклатуры изделий для устройства прохода сквозь стены и герметизации каналов.

Размеры в мм: LTEC						
Маркировка	H		J		S	R
	a	b	a	b	номинал	
LTEC 100	60	40	15	5	70	43
LTEC 150	55	30	35	12	65	35
LTEC 175	100	49	31	13	49	87
LTEC 200	130	105	28	10	70	47
LTEC 300	130	105	50	24	70	47
LTEC 400	130	105	95	47	70	47



LTCP			
Маркировка	H		P
	a	b	номинал
LTCP 150	55	45	110
LTCP 600	130	90	110



Примечания

a - поставляемый размер

b - максимальный размер усадки

Blank Plug

Заглушки для герметизации пустых каналов



Заглушки типа Blank - это часть номенклатуры изделий серии JACKMOON для герметизации каналов и кабельных вводов.

- Все элементы пластиковые - не подвержены коррозии.
- Имеются проушины для крепления троса.
- Обеспечивают герметичность.
- Простая установка.
- Легко извлекаются и повторно устанавливаются.
- Устойчивы к химическому воздействию.
- Для установки не требуется специальный инструмент.

Кабельные каналы от телефонных станций до абонентских устройств при помощи заглушек защищаются от проникновения воды, грязи, нежелательных предметов и животных, что обеспечивает их содержание в чистоте и облегчает как замену и обслуживание уложенных кабелей, так и прокладку новых.

Защитите ваши вложения в кабельную канализацию - и загерметизируйте ее для дальнейшего использования!

За более подробной информацией обращайтесь к региональному менеджеру.

Под заказ возможна поставка нестандартных размеров. Поставляемые размеры: от 18 до 210 мм.

Triplex Plugs

Герметизирующие заглушки с тремя кабельными вводами



Заглушки типа Triplex, часть номенклатуры изделий серии JACKMOON, предназначены для герметизации каналов кабельной канализации (суб-каналов) с проложенными в них кабелями.

- Пластиковая конструкция и детали из нержавеющей стали обеспечивают защиту от воздействия коррозии.
- Водонепроницаемы.
- Простые в установке.
- Снимаются и повторно устанавливаются.
- Не подвержены химическому воздействию.
- Для установки не требуется специальный инструмент.
- Исключают повреждения кабеля краями канала.
- Могут быть установлены в ЛЮБОЙ тип канала, включая:
 - ПВХ, ПВД;
 - стальные;
 - просверленные в бетоне.

Кабельные сети и кабельные каналы от телефонных станций до абонентских устройств должны быть защищены от проникновения воды, грязи, нежелательных предметов и животных, что продлевает их срок эксплуатации.

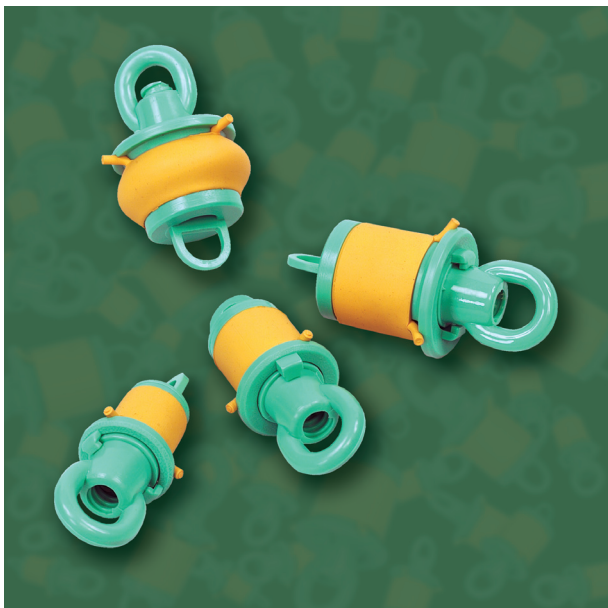
Защитите ваши вложения в кабельную канализацию - и загерметизируйте ее для последующего использования!

За более подробной информацией обращайтесь к региональному менеджеру.

Под заказ возможна поставка нестандартных размеров. Поставляемые размеры: от 50 до 252 мм.

GREENLINE Plugs

Механические герметизирующие заглушки для труб



Герметизация неиспользуемых кабельных каналов до прокладки кабелей предотвращает попадание в них грязи, что снижает трение между поверхностью канала и оболочкой кабеля, облегчая процесс прокладки кабеля. В итоге - снижение расходов.

Заглушки надежно герметизируют каналы, защищают от проникновения воды и газов и исключают дорогостоящую очистку закупоренных каналов.

Каждая заглушка имеет проушину для пальца, при помощи которой она вставляется в канал, также с другой стороны есть проушина для крепления троса для затяжки кабеля. Трос может храниться в канале. Яркий цвет заглушек делает их легко различимыми в темном пространстве колодцев и кабельных шахт.

Заглушки легко извлекаются и повторно вставляются. Две прочные пластинки сжимаются и расширяют неопределенную прокладку, которая плотно прилегает к внутренней поверхности канала. Заглушка выдерживает давление в канале до 30 psi (2 бар).

Особенности:

- Все элементы конструкции - пластиковые и не подвержены коррозии.
- Имеются проушины для крепления троса.
- Водонепроницаемые.
- Простая установка.
- Легко извлекаются и повторно устанавливаются.
- Яркого цвета.
- Устойчивы к химическому воздействию.
- Для установки не требуется специальный инструмент.

Quadplex Plugs

Герметизирующие заглушки с четырьмя кабельными портами



Заглушки типа Quadplex, часть номенклатуры изделий серии JACKMOON, предназначены для герметизации каналов кабельной канализации (суб-каналов) с проложенными в них кабелями.

- Пластиковая конструкция и детали из нержавеющей стали обеспечивают защиту от воздействия коррозии.
- Водонепроницаемы.
- Простые в установке.
- Снимаются и повторно устанавливаются.
- Не подвержены химическому воздействию.
- Для установки не требуется специальный инструмент.
- Исключают повреждения кабеля краями канала.
- Могут быть установлены в ЛЮБОЙ тип канала включая:
 - ПВХ, ПВД;
 - стальные;
 - просверленные в бетоне.

Кабельные сети и кабельные каналы от телефонных станций до абонентских устройств должны быть защищены от проникновения воды, грязи, нежелательных предметов и животных, что продлевает их срок эксплуатации.

Защитите ваши вложения в кабельную канализацию и загерметизируйте ее для последующего использования!

За более подробной информацией обращайтесь к региональному менеджеру.

Под заказ возможна поставка нестандартных размеров. Поставляемые размеры: от 82 до 207 мм.



Bushing Sleeves and Hole Plugs

Переходные втулки и пробки



Переходные втулки

Переходные втулки используются для согласования размеров портов герметизирующих заглушек серии JACKMOON с размерами кабелей (кабельных трубок).

Заглушки JACKMOON изготавливаются со “стандартными” размерами портов. Переходные втулки необходимы, когда диаметр кабеля (кабельной трубки) меньше диаметра порта.

Заглушки типа Simplex, Triplex или Quadplex имеют соответствующие переходные втулки. Правильный выбор переходной втулки для соответствующей заглушки обеспечит оптимальное согласование диаметров кабеля и втулки.

Переходные втулки могут использоваться и при специфических размерах заглушек.

Пробки

Пробки используются для герметизации кабельного ввода или отверстия для суб-канала в заглушках. Для прокладки кабеля пробка просто извлекается из заглушки.

Заглушки типа Simplex, Triplex или Quadplex имеют соответствующие переходные втулки.

Правильно выберите переходную втулку и необходимую пробку.

С заглушками типа Mini-Simplex используются другие пробки для временной герметизации заглушек перед прокладкой кабеля.

За более подробной информацией обращайтесь к региональному менеджеру.

F. O. Simplex Plug

Герметизирующие заглушки для каналов малого диаметра



Заглушки типа F.O. Simplex, часть номенклатуры изделий JACKMOON, предназначены для герметизации каналов кабельной канализации (суб-каналов) с проложенными в них кабелями.

- Пластиковая конструкция обеспечивает защиту от воздействия коррозии.
- Водонепроницаемы.
- Простые в установке.
- Снимаются и повторно устанавливаются.
- Не подвержены химическому воздействию.
- Для установки не требуется специальный инструмент.
- Исключают повреждение кабеля краями канала.

Кабельные сети и кабельные каналы от телефонных станций до абонентских устройств должны быть защищены от проникновения воды, грязи, нежелательных предметов и животных, что продлевает их срок эксплуатации.

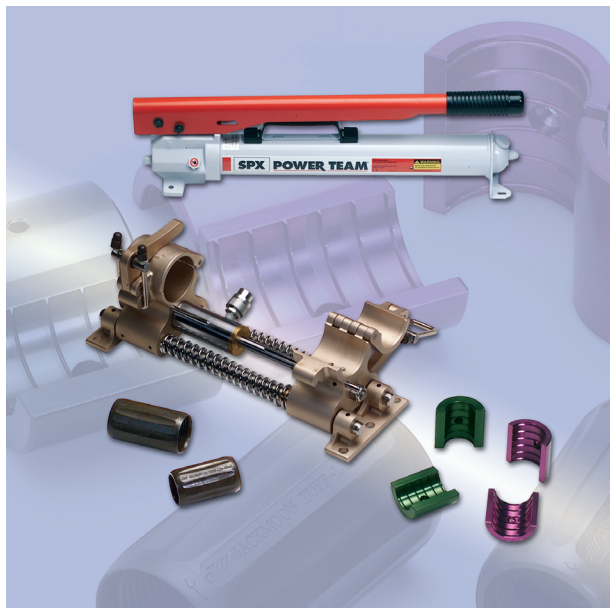
Защитите ваши вложения в кабельную канализацию - и загерметизируйте ее для последующего использования!

За более подробной информацией обращайтесь к региональному менеджеру.

Под заказ возможна поставка нестандартных размеров. Поставляемые размеры: от 7 до 56,5 мм.

TUFF - Link System

Портативный гидравлический пресс для соединения полиэтиленовых каналов



Соединитель для кабельных каналов TUFF-Link - часть номенклатуры изделий серии JACKMOON для соединения кабельных каналов.

Используется для монтажа гладкостенных и гофрированных каналов и кабельных трубок из полиэтилена высокого давления.

Соединители имеют обратную резьбу и концентрические зубцы как для резьбового соединения, так и соединения прессовкой.

TUFF-Link обеспечивает герметизацию каналов, находящихся под избыточным давлением, которая необходима для процесса задувки кабелей в них. Для упрощения монтажа каналов с помощью этих соединителей предпочтительно использовать гидравлический пресс.

- Все части пластиковые и не подвержены коррозии.
- Нет движущихся частей.
- Малая толщина (не увеличивают значительно диаметр канала).
- Не требуют дополнительного применения герметиков.
- Подходят для непосредственной установки в грунт.

Выпускаемые размеры: от 33 до 60 мм.

Гидравлический пресс и пресс-формы

При соединении каналов методом прессовки рекомендуется использовать гидравлический пресс.

- Компактный, небольшой вес - 11 кг.
- Прочный.
- Для повышения надежности соединения рекомендуется выполнять работы на монтажной плате.

Пресс-формы

Пресс-формы выпускаются для всех размеров соединителей TUFF-Link. Необходимо правильно подбирать пресс-формы. Все пресс-формы стягиваются болтом, съёмные и могут использоваться повторно.

За более подробной информацией обращайтесь к региональному менеджеру.

Split - Link and Blackjack Coupler

Разборные соединители каналов



Split-Link

Соединители каналов Split-Link - часть номенклатуры изделий серии JACKMOON для соединения каналов.

Для использования с гладкостенными и гофрированными каналами из полиэтилена высокого давления и кабельными трубками.

Разборная конструкция позволяет монтажнику соединять каналы с уже проложенными в них кабелями. Соединитель может быть легко снят с канала и использован повторно.

Эти соединители имеют концентрические зубцы, которые захватывают канал при стягивании. Внутренняя полиуретановая прокладка обеспечивает воздушную герметичность места стыка.

Используются для ремонта каналов, а также для подключения к системам пневмопрокладки (задувки) кабеля.

- Прочная конструкция.
- Простой монтаж.
- Не требуются дополнительные герметики.
- Поставляются запасные полиуретановые прокладки.

BlackJack

Соединитель BlackJack подобен соединителю Split-Link, но имеет трехсекционное исполнение, облегчающее монтаж.

За более подробной информацией обращайтесь к региональному менеджеру.

Под заказ возможна поставка нестандартных размеров. Поставляемые размеры: от 33 до 60 мм. Специальная версия - 3 x 40 мм.

Custom Size Products

Нестандартные заглушки кабельных каналов и переходные втулки



Нестандартные герметизирующие заглушки. В некоторых случаях стандартные заглушки каналов не удовлетворяют требованиям проекта. В этом случае необходимо использовать заглушки нестандартных размеров или форм, которые отвечают специфическим требованиям потребителя.

Наш научно-исследовательский департамент может разработать и поставить заглушки, конструкция и форма которых будут соответствовать конфигурации вашего канала. Также будет разработан и поставлен соответствующий инструмент.

При необходимости такие заглушки могут быть изготовлены и поставлены в небольших количествах.

Нестандартные переходные втулки

Под заказ могут быть изготовлены однопортовые и многопортовые переходные втулки. Многопортовые втулки могут поставляться со съемными пробками.

За более подробной информацией обращайтесь к региональному менеджеру.