

Системы подключения телефонных кабелей



VX - PM

Вставные модули



Данные модули применяются в боксах и оконечных устройствах семейства VX для обеспечения непрерывности электрических цепей, защиты либо других функций.

Вставные модули легко извлекаются и вновь вставляются вручную, без применения инструмента, и оснащены в верхней части двумя контрольными отверстиями для проведения электрических испытаний с использованием щупов или зажимов типа “крокодил.”

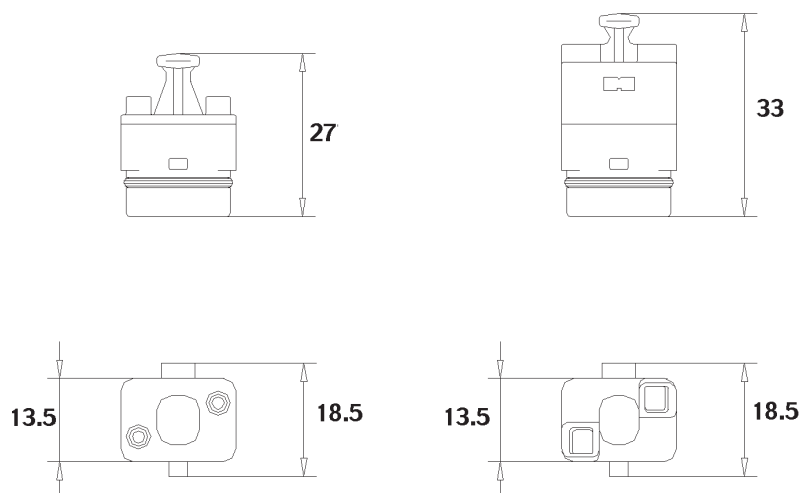
При проведении испытаний разрыва цепи не происходит. Модули представляют собой пластмассовый корпус, внутри которого, в зависимости от исполнения модуля, расположены два, три или пять элементов подключения. Конструкция модуля обеспечивает, в зависимости от исполнения, транзитное соединение, функции защиты или функции контроля. Модули заполнены силиконовым компаундом, который также присутствует и в контрольных гнездах, если они предусмотрены в модуле. Модули поставляются различной расцветки, которая обеспечивает визуальную индикацию функционального назначения модулей. Например, модули транзитного соединения имеют серый цвет, а модули с защитой от перенапряжения - красный. Корпус модуля имеет кольцевую резиновую прокладку, обеспечивающую при установке модуля в рабочее положение изоляцию центральных контактов узла подключения.

Информация для заказа		
Тип модуля	Внутренняя конфигурация	Тип элементов контрольного доступа к вставному модулю
VX-PM-P	Транзитное соединение	щупы
VX-PM-CG03	Газоразрядник на 260 В	“крокодилы”
VX-PM-CG04	Газоразрядник на 230 В	“крокодилы”
VX-PM-XRF	Частотный фильтр*	нет

* Номинальная частота: от 300 до 1600 кГц.

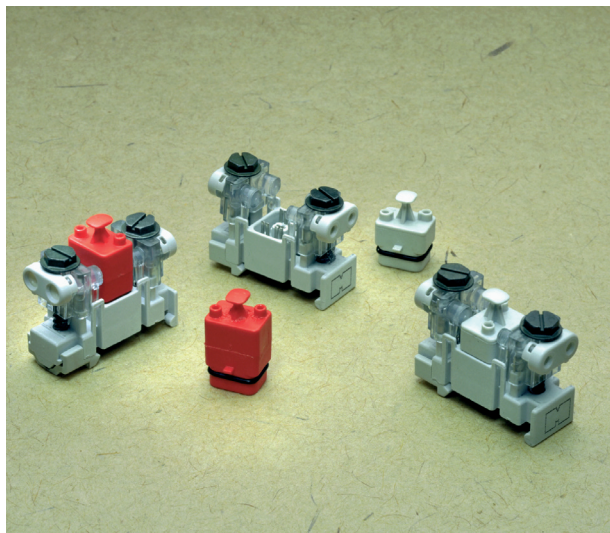
Для заказа других конфигураций обращайтесь к региональному менеджеру.

Размеры



VX - MD

Пятиполюсный модуль подключения



Модуль подключения устанавливается на вертикальной шине из нержавеющей стали, соответствующей стандарту DIN. Модуль может быть установлен в различные типы корпусов, в различных количествах. Компактность изделия обеспечивается малым размером основания (ширина всего 20 мм).

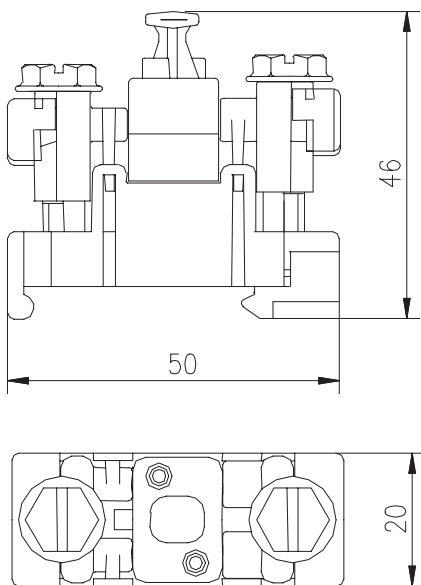
В корпусе модуля имеется 4 контакта, которые соединяются в две цепи при установке транзитного (серого) вставного модуля. При отключении вставного модуля и подключении к контактам “крокодилов” имеется возможность электрического тестирования цепей в обе стороны.

Кольцевая прокладка не позволяет парам влаги проникнуть в зону контактов при вставленном модуле. Пятый (центральный) контакт, при необходимости электрической защиты или фильтрации, используется для подключения к шине заземления.

Информация для заказа		
Тип модуля	Внутренняя конфигурация	Тип элементов контрольного доступа к вставному модулю
VX-MD-P	Транзитное соединение	щупы
VX-MD-CG04	Газоразрядник на 230 В	“крокодилы”

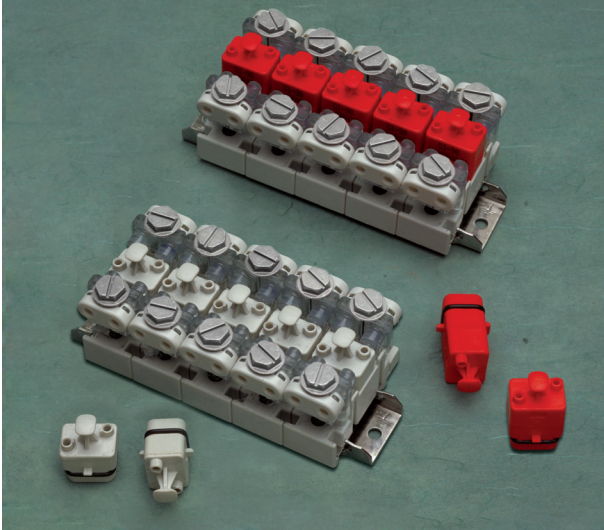
Для заказа других конфигураций обращайтесь к региональному менеджеру.

Размеры (макс.)



VX - DR

Модульный блок подключения



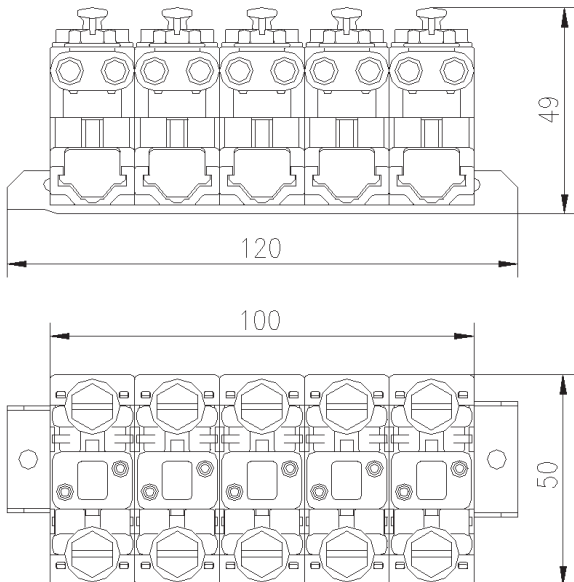
Модульный блок подключения предназначен для применения в оконечных боксах, используемых в шкафах и устройствах доступа, устанавливаемых в зданиях.

Блок поставляется минимальной емкостью 5 пар, с шагом увеличения емкости 5 пар. Каждый 5-парный комплект установлен на продольной шине из нержавеющей стали, соответствующей стандарту DIN.

Информация для заказа		
Тип модуля	Внутренняя конфигурация	Тип элементов контрольного доступа к вставному модулю
VX-DR-05-P	Транзитное соединение	щуп
VX-DR-05-CG04	Газоразрядник на 230 В	“крокодил”

Для заказа других конфигураций обращайтесь к региональному менеджеру.

Размеры (макс.)



VX - SB

Абонентская коробка подключения



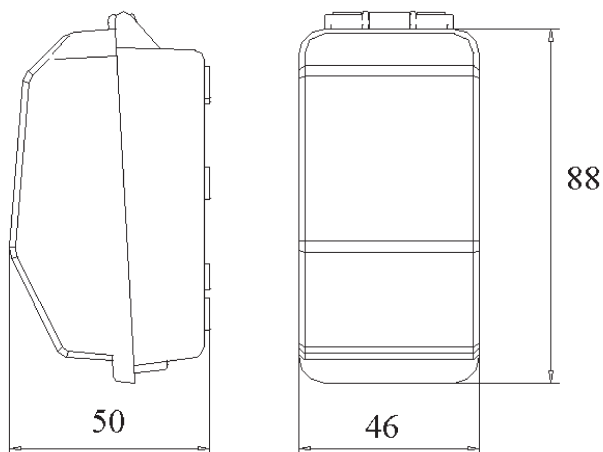
Абонентская коробка подключения применяется для соединения распределительных проводов наружной и внутренней проводки. Абонентская коробка подключения состоит из корпуса и крышки прямоугольной формы, а также 5-полюсного узла подключения, закрепленного на корпусе.

Крышка крепится с корпусом на общей оси, однако может быть отделена от корпуса для обеспечения удобства работы в стесненных условиях. Ввод проводов осуществляется через съемные прокладки, обеспечивающие возможность применения проводов различных размеров. Крепление проводов осуществляется металлическими винтами, расположенными внутри узла подключения.

Информация для заказа		
Маркировка	Конфигурация подключаемого модуля	Тип элементов контрольного доступа к вставному модулю
VX - SB - 01 - P	Транзитное соединение	Щуп
VX - SB - 01 - PG04	Газоразрядник на 230 В	Щуп

Для заказа других конфигураций обращайтесь к региональному менеджеру.

Размеры



VX - SB - 02

2-х парная абонентская коробка подключения



Абонентская коробка подключения применяется для соединения распределительных проводов наружной и внутренней проводки. Ее конструкция обеспечивает возможность проведения контрольных измерений подключенных цепей в обоих направлениях. Коробка обеспечивает защиту от воздействий окружающей среды.

Применение

- в условиях воздействия агрессивной внешней среды;
- для концевой заделки с учетом возможности применения различных видов элементов защиты, в зависимости от конкретных требований.

Описание

Абонентская коробка подключения состоит из корпуса и крышки прямоугольной формы, а также двух 5-полюсных узлов подключения, закрепленных на стальной пластине. Крышка закреплена на общей с корпусом оси, однако может быть отделена от корпуса для обеспечения удобства работы в стесненных условиях.

Ввод проводов осуществляется через съемные прокладки, обеспечивающие возможность применения проводов различных диаметров. Крепление провода заземления осуществляется металлическими винтами, расположенными внутри узла подключения.

Информация для заказа				
Маркировка	Количество подключаемых пар	Конфигурация подключаемого модуля	Тип элементов контрольного доступа к вставному модулю	Номер для заказа
VX-SB-02-P	2	Транзитное соединение	Щуп	737072-000

Для заказа других конфигураций обращайтесь к региональному менеджеру.

VX - ТВ

Оконечный бокс с возможностью установки элементов защиты



Бокс предназначен для концевой заделки распределительных кабелей и их соединения с проводами абонентских линий. Он состоит из корпуса и крышки, а также встроенного устройства концевой заделки кабеля, содержащего стабкabelь.

Конструкция корпуса бокса дает возможность его настенной установки. Конструкция крышки бокса обеспечивает возможность фиксации ее при открывании в любом положении, которое может быть выбрано исходя из имеющегося рабочего пространства. Крышка оснащена кольцевой резиновой прокладкой для предотвращения проникновения влаги по стыку с основанием корпуса.

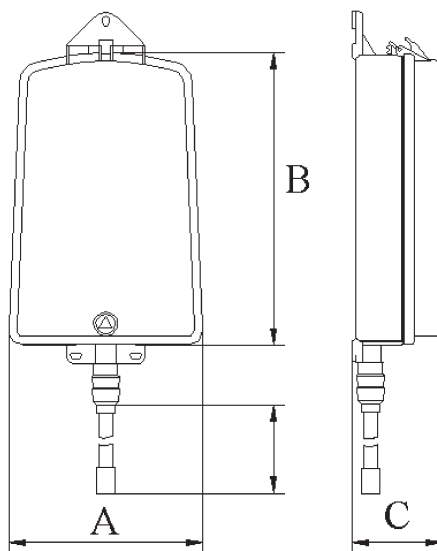
Основание корпуса оснащено прокладками для ввода в бокс распределительных проводов. Запорный механизм бокса встроен в оснащенное стабкabelем устройство концевой заделки и обеспечивает надежность запираения крышки бокса. Отпирание запорного механизма производится специальным ключом или отверткой, в зависимости от типа замка.

Элементы заземления каждой пары электрически соединены с экраном кабеля и с элементом подключения внешнего заземления. Герметизация блока обеспечивается резиновыми вставками, а герметизация ввода стабкabelя в основание корпуса бокса выполнена с помощью термоусаживаемой трубки.

Информация для заказа				
Маркировка	Количество пар	Конфигурация подключаемого модуля	Тип элементов контрольного доступа к вставному модулю	Длина стабкabelя (м)
VX-TV-11-P-028	10 + служебная пара	Транзитное соединение	Щуп	2,8
VX-TV-11-PG04-028	10 + служебная пара	Газоразрядник на 230 В	Щуп	2,8
VX-TV-21-P-028	20 + служебная пара	Транзитное соединение	Щуп	2,8

Для заказа других конфигураций обращайтесь к региональному менеджеру.

Размеры, мм			
	"А"	"В"	"С"
5 пар	155	195	64
10 пар	155	195	64
15 пар	155	195	64
20 пар	180	269	64



VX - TBL

Распределительный бокс с возможностью установки элементов защиты



Применение

Бокс предназначен для концевой заделки распределительных кабелей и их стыка с проводами абонентских линий.

Модуль подключения типа VX предоставляет возможность соединения между парой станционного кабеля и распределительной парой. В бокс устанавливаются 5-ти полюсные вставные модули для транзитного соединения и защиты. Вынимание сменного модуля не разрывает электрическую цепь, но делает контакты модуля доступными для тестирования цепи в обе стороны.

Размеры

Информация для заказа			
Маркировка	Количество пар	Конфигурация подключаемого модуля	Тип элементов контрольного доступа к вставному модулю
VX - TBL - 10 - P	10	Транзитное соединение	щуп
VX-TBL-10-CG04	10	Газоразрядник на 230 В	крокодил

Бокс рекомендуется для:

- установки на открытом воздухе, где условия окружающей среды чрезвычайно агрессивны;
- подключений, где предполагается дальнейшее развитие в плане изменения типа защиты или фильтра.

Описание

Бокс состоит из крышки и корпуса, в котором на металлической шине DIN помещаются модули VX. Конструкция корпуса бокса обеспечивает возможность настенной установки.

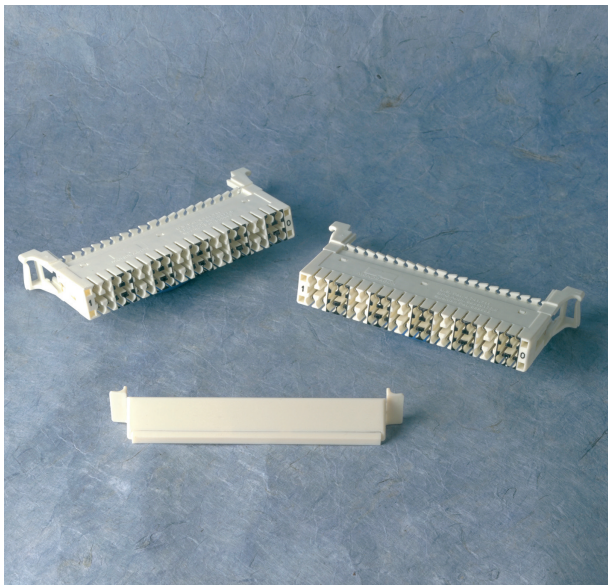
Конструкция крышки бокса обеспечивает возможность фиксации ее при открывании в любом положении, которое может быть выбрано исходя из имеющегося рабочего пространства. Резиновая прокладка крышки предотвращает проникновение влаги внутрь по ее стыку с основанием корпуса.

Основание корпуса оснащено прокладками для ввода в бокс распределительных проводов и доступа к парам. Запорный механизм бокса встроен в корпус бокса и надежно закрывает его; отпирание запорного механизма производится специальным ключом или отверткой, в зависимости от типа замка.

Модули подключения разработаны для установки на шину по стандарту DIN и поэтому могут быть установлены в любом необходимом количестве. Маленькая ширина (20 мм) обеспечивает компактность изделия.

QDF - E

Плиты подключения



QDF - номенклатура изделий, представляющих надежную, быструю и легко монтируемую систему коммутации проводов.

Плинт QDF-E - это 10-ти парный плинт, используемый в цепях, где используется или будет установлена защита, тестирование или разрыв электрических цепей. Плинт может устанавливаться как на стационарном кроссе и в абонентских распределительных коробках, так и в телефонных шкафах внешней установки.

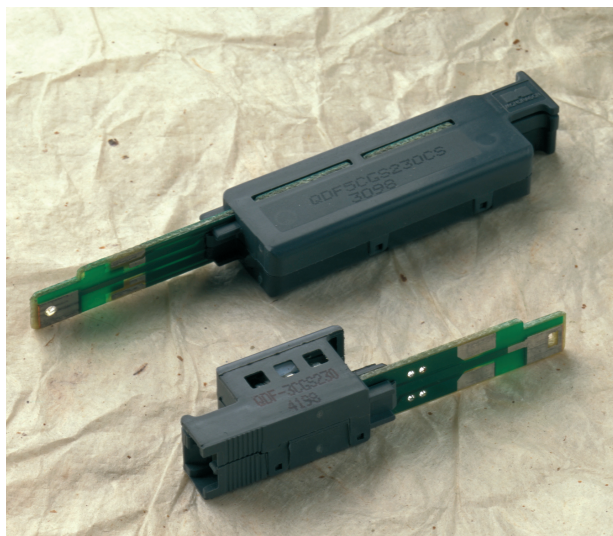
Конструкция плинта позволяет подключать контрольно-измерительные шнуры и тестировать в обе стороны как защищенные, так и незащищенные цепи, подключаться параллельно или разрывая цепь. Шнурами также можно подключаться и к индивидуальным защитным модулям. Конструкция шнура позволяет тестировать либо переключать цепи без потери сигнала в цепи; новая цепь устанавливается через конец вставного модуля, прежде чем он разорвет первичную цепь.

Контакт типа IDC находится в термопластиковом блоке, в который встроена заземляющая лента. Лента автоматически подключается к металлической монтажной шине при установке на нее плинта.

Выпускается много опций для защиты цепей, много аксессуаров, таких как соединительные шнуры, маркировочные крышки на весь плинт и маркеры на отдельные цепи, размыкающие и заземляющие штекеры.

QDF - E

Модули линейной защиты



Важной частью линии продукции QDF является широкий спектр изделий для защиты телефонных линий от перегрузок по напряжению и по току. Для защиты от перегрузок по напряжению используются газоразрядные трубки, а для защиты от перегрузок по току используются 5-ти полюсные модули защиты. Все модули линейной защиты могут быть установлены в 10-ти парные плиты QDF-E.

3-х полюсный модуль защиты

Модуль защиты QDF-PR-3GT-XXX, обозначаемый раньше как QDF-3CGS-XXX, содержит мощную 3-х электродную газоразрядную трубку. Он используется для защиты от больших перенапряжений, возникающих в телефонной паре.

5-ти полюсный модуль защиты

Модуль QDF-PR-5GT-XXX, обозначаемый раньше как QDF-5CSS-XXX – это тиристорный твердотельный модуль защиты, разработанный для случаев сверхбыстрого реагирования в линиях с низким рабочим напряжением.

Элемент для защиты по току добавлен во все эти 5-ти полюсные модули защиты в виде 2-х PTCR. Этот элемент – быстро реагирующий, не подверженный влиянию низкой комнатной температуры и полностью самовостанавливается, когда прекращается подача тока в линию.

Все модули защиты QDF имеют термоуправляемое предохранительное устройство.

Продолжительная работа модулей защиты достигается тем, что в момент их контакта с электрической линией включается предохранительное устройство.

Ток от короткого замыкания может продолжать проходить по линии, но термочувствительный модуль защиты включит предохранительный шунт.

Они могут иметь среднюю позицию для отключения модуля защиты от станционной стороны, чтобы провести измерения оборудования. Это будет частичным отключением, так как контакты линейной стороны будут подключены к защитному модулю.

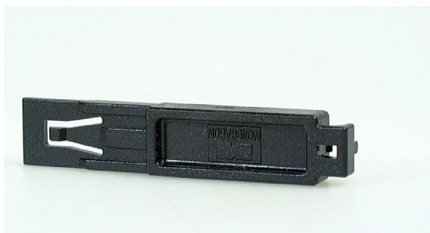
Измерения могут быть проведены с помощью 4-х проводного шнура, вставленного в верхнюю часть модуля защиты.

Некоторые измерения могут быть проведены таким же шнуром, вставленным в верхнюю часть полностью утопленного в паз плиты модуля защиты.

QDF

Аксессуары

Штекер для размыкания



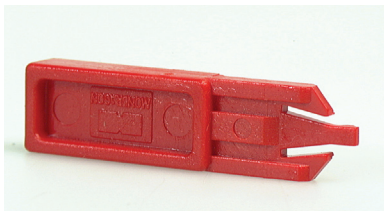
При введении в гнездо доступа панеля QDF-E этот пластиковый элемент размыкает цепь. Также может использоваться при отключениях и переключениях в офисе.

Заказ (упаковка 100 шт.)

QDF-1BBL (черный)

QDF-1BR (красный)

Заглушка



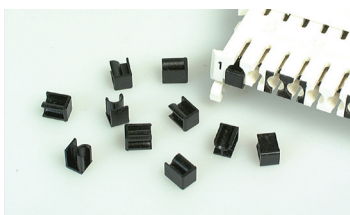
При введении в гнездо доступа панеля QDF-E эта пластиковая заглушка блокирует доступ для ввода штекеров размыкания и тестирования. Также может использоваться для маркировки специальных цепей и для предотвращения случайных прерываний обозначенных линий.

Заказ (упаковка 100 шт.)

QDF-DB (черный)

QDF-DR (красный)

Маркер



Маркер – это пластиковый колпачок, который вводится в паз ввода проводов для обозначения специальных цепей.

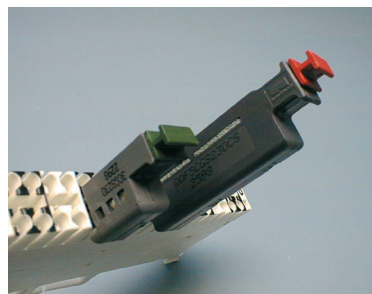
Заказ (упаковка 100 шт.)

QDF-MB (черный)

QDF-MG (зеленый)

QDF-MR (красный)

Маркер модулей защиты



Маркер модулей защиты – это пластиковый колпачок, который вводится в верхнюю часть модуля защиты для маркировки специальных цепей.

Он также блокирует доступ для ввода штекеров для тестирования.

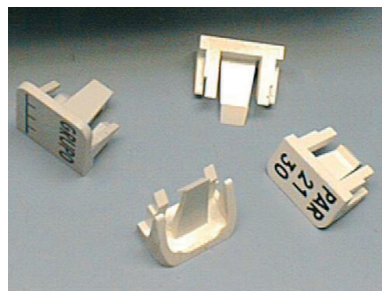
Заказ (упаковка 100 шт.)

QDF-PMB (черный)

QDF-PMG (зеленый)

QDF-PMR (красный)

Маркировочные флажки панелей



Эти пластиковые части вставляются на любую сторону панеля QDF-E для идентификации цепей.

Поставляются двух типоразмеров:

- узкая версия используется для отдельных панелей;
- широкая версия используется для обозначения группы панелей.

Плоская поверхность позволяет наносить отметку или приклеивать этикетку.

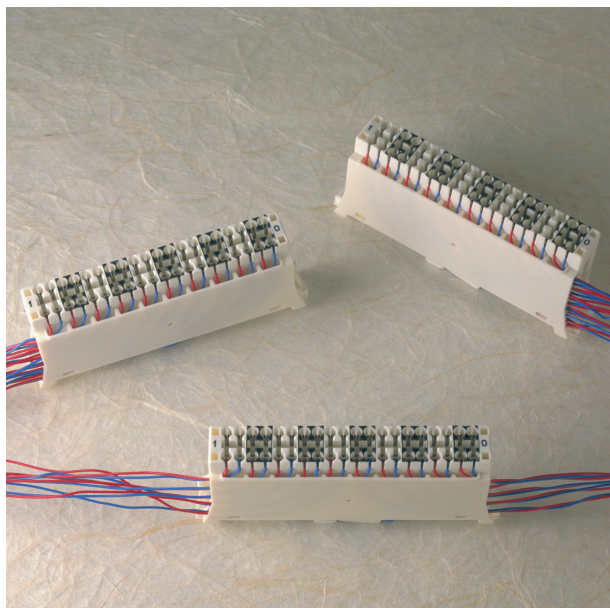
Заказ (упаковка 100 шт.)

QDF-EDW (узкий, белый)

QDF-EDW-G (широкий, серый)

QDF - E

Направляющие проводов и маркировочные крышки



Направляющие кроссировочных проводов поставляются по желанию заказчика. Направляющие проводят провод через пазы ввода непосредственно к точке подсоединения. Эффективная организация и управление кроссировочными проводниками - очень важный момент при монтажных работах.

Направляющие проводов позволяют быстро и эффективно организовывать, идентифицировать, проследить и перенаправить цепи.

Имеются три типа направляющих:

- левая направляющая проводов направляет 10 пар проводов слева;
- правая направляющая проводов направляет 10 пар проводов справа;
- двусторонняя направляющая проводов направляет по 5 пар проводов с каждой стороны.

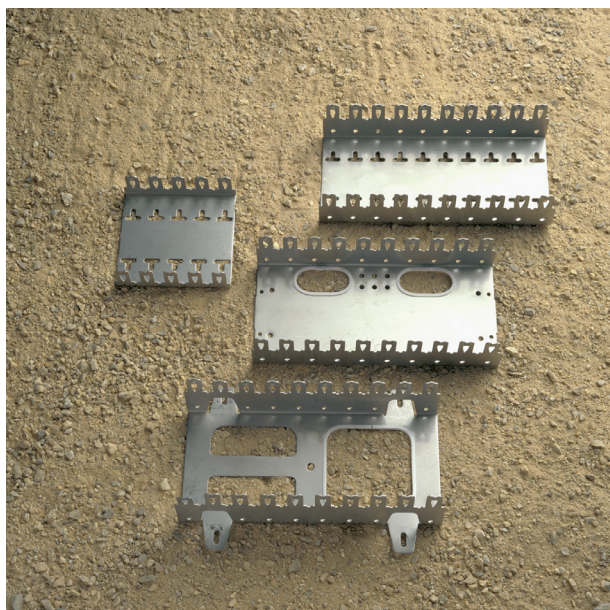
Также можно заказать маркировочную крышку. Это очень полезный аксессуар, необходимый для идентификации пар.

Надписи или маркировка могут наноситься на обе стороны крышки и на боковые крепежные элементы крышки. При необходимости, крышка легко снимается и служит дополнительной защитой от нежелательных контактов с проводами.

Информация для заказа		
Описание	Маркировка	Минимальное количество
Двусторонняя направляющая	QDF – DWGW	25
Левая направляющая	QDF – LWGW	25
Правая направляющая	QDF – RWGW	25
Маркировочная крышка, белая	QDF – ED	100
Маркировочная крышка, серая	QDF – EDG	100

QDF

Монтажные скобы



Особенностью системы кроссового оборудования для телефонии QDF является монтажная скоба Мондрагон, которая разработана специально для применения с плинтами QDF-E и обеспечивает удобство и надёжность крепления.

Зубцы, предусмотренные на монтажной скобе, являются направляющими для установки плинтов и обеспечивают плотную фиксацию плинтов на скобе. Выполненные из нержавеющей стали монтажные скобы поставляются стандартными длинами на 5 или 10 позиций для плинтов. С целью обеспечения требований к кабелям монтажные скобы поставляются в нескольких стандартных глубинах (кабельных каналах).

Другие особенности монтажных скоб:

- Наличие удлиненных Т-образных крепежных отверстий, обеспечивающих универсальность установки скобы (только в стандартном варианте).
- Наличие отверстий на обеих сторонах скобы для креплений кабелей стяжками и для удобства кроссировки проводов.
- Наличие скругленных углов предотвращает опасность ранения персонала или повреждения монтируемых изделий.

Информация для заказа			
Количество позиций	Глубина кабельного канала (мм)	Длина (мм)	Маркировка
Стандартная скоба			
5	11	110.0	QDF – 11 – 05A
10	11	222.5	QDF – 11 – 10A
5	30	110.0	QDF – 30 – 05A
10	30	222.5	QDF – 30 – 10A
10	50	222.5	QDF – 50 – 10A
Скоба для кросса			
10	30	225.0	QDF-30-10A-MDF
62	30	1395.0	QDF-30-62A-MDF
Скоба для телефонного шкафа			
Не поставляется отдельно. Поставка только вмонтированной в телефонный шкаф. Также возможна поставка в виде бокса для телефонного шкафа. В этом случае поставляется с: десятью 10-ти парными плинтами QDF-E, 4-мя монтажными шурупами и шайбами, 1-ой маркировочной крышкой, 2-мя этикетками для крышки и 1 затяжным пояском.			
10	40	222.5	QDF – 100 – CB

QDF

Монтажные инструменты



Ударный инструмент QDF

Монтажный инструмент QDF обеспечивает быстрый и надежный монтаж проводов.

Инструмент не требует позиционирования и быстро совмещается на позицию ввода жил во врезной цилиндрический контакт плинта. Отрезание остатков проводов производится лезвиями, находящимися на верхней части цилиндрического контакта, а не инструментом. Отпадает необходимость в острых краях инструмента или в ножницах, интегрированных в инструмент.

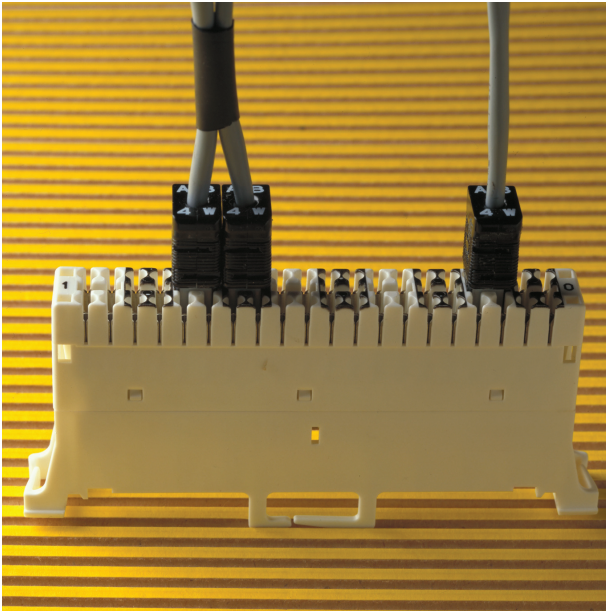
Ударный монтажный инструмент QDF

Встроенная в ударный монтажный инструмент пружина автоматически задает нагрузку для правильного и надежного монтажа проводов. Также в инструмент встроен крюк для вытаскивания, при необходимости, смонтированных проводов, и инструмент для снятия с монтажной скобы плинта QDF-E.

В зависимости от требований заказчика поставляются инструменты 3-х различных длин.

QDF Test/Patch Cords

2 и 4-х проводные контрольно-измерительные/ соединительные шнуры

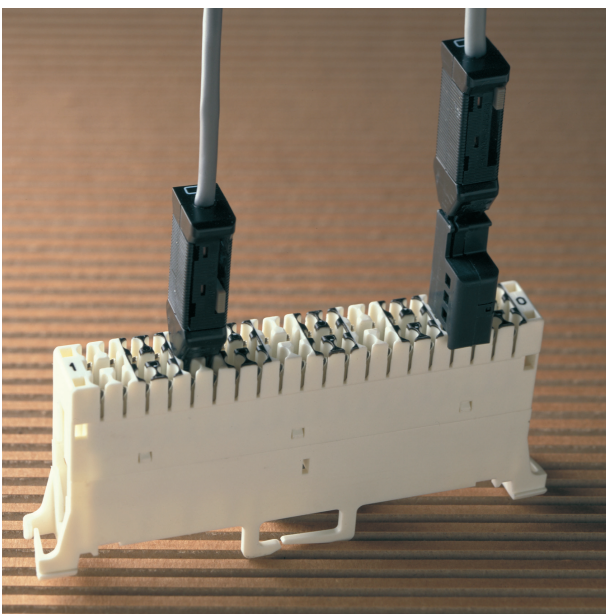


2-х и 4-х проводные контрольно-измерительные/ соединительные шнуры используются с планками QDF-E для измерений, контроля, временной или постоянной кроссировки. Шнуры предлагаются в различных конфигурациях для обеспечения всех измерительных и соединительных манипуляций.

Информация для заказа

QDF-2A1-1
QDF-4A1-1

4-х проводной контрольно-измерительный/ соединительный шнур с выдвижной платой

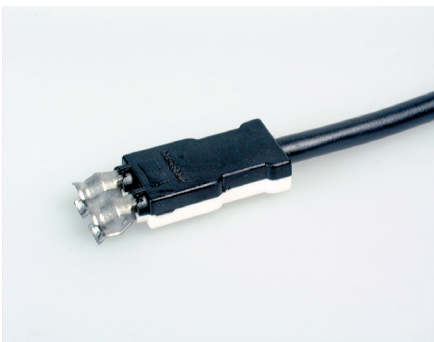


4-х проводной контрольно-измерительный / соединительный шнур состоит из сборного пластикового корпуса, содержащего выдвижную литую печатную плату. Эта уникальная конструкция позволяет доступ для измерений и текущего контроля на планках QDF-E, как с установленным защитным модулем, так и без него.

Информация для заказа

QDF-4RT1-2 - шнур с одним штекером и одним открытым концом длиной 2 м.

2-х проводной контрольно-соединительный шнур



2-х проводной контрольный шнур используется для соединения/ответвления (без размыкания цепи) 2-х проводных цепей и позволяет осуществлять пассивный текущий контроль цепи. Соединительный шнур представляет собой способ соединения двух цепей параллельно.

Корпус штекера наполовину черного и наполовину белого цвета для гарантии корректной полярности при установке в плант QDF.

Информация для заказа

QDF-2T1-2 – 2-х проводной контрольный шнур длиной 2 м.

QDF - CB

Уличный телефонный шкаф



Уличный телефонный шкаф состоит из корпуса и пьедестала. Изготовлен из сверхпрочного полимера с крапинками и покрыт стойкой к ультрафиолетовому излучению краской.

Имеются три типоразмера под емкость от 800 до 1800 пар. Поставляется с вмонтированными монтажными скобами высотой 60 мм (глубина канала 40 мм), которые установлены на рамке из нержавеющей стали в 4 колонки. Также поставляются направляющие для кроссировки. Плиты заказываются отдельно.

В основании шкафа находятся десять кабельных портов ввода/вывода кабелей из пьедестала. Также имеется место для подключения экрана, точка подключения заземления и предоставляемых 8 служебных пар.

Крыша шкафа содержит вентиляционные отверстия для уменьшения внутренней конденсации. Изнутри дверь шкафа укреплена пластиной, на которой имеется два овальных крепления для размещения проводов для тестирования, а также одна пустая бобина для хранения кроссировочного провода. Дверь снабжена неопренированной прокладкой, и имеет коэффициент защиты IP 43. Шкаф имеет три фиксированных положения открытия, которые регулируются металлическим прутом, и оснащен замком с треугольным ключом. При необходимости механизм может быть приспособлен под замок заказчика. Также может быть использован навесной замок. Для облегчения ввода и монтажа кабеля в шкаф фронтальная панель на пьедестале съемная. Снятие панели возможно только при открытой двери шкафа.

Аксессуары

В комплектацию каждого шкафа входит следующее:

- один треугольный ключ (поликарбонат);
- наборы, содержащие одну маркировочную крышку для планта (серого цвета), одну этикетку для маркировочной крышки и 1 затяжной пояс, 1 набор на 100 пар;
- шнур тестирования/размыкания длиной 2 м: QDF-4A1-2.

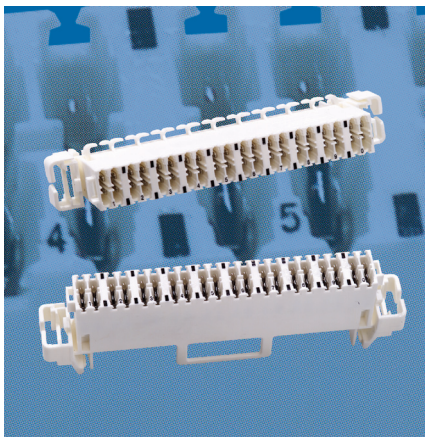
Материалы

Шкаф изготовлен из негорючего полиэстера (коэффициент UL94 V0), армированного стекловолокном.

Рамки и монтажные скобы – нержавеющая сталь.

Размеры и информация для заказа	
Маркировка	Внешние размеры (В x Ш x Г, мм)
QDF-CB-0800-T	750 x 750 x 300
QDF-CB-1000-T	750 x 750 x 300
QDF-CB-1200-T	1000 x 750 x 300
QDF-CB-1400-T	1000 x 750 x 300
QDF-CB-1600-T	1250 x 750 x 300
QDF-CB-1800-T	1250 x 750 x 300

Разъединительный плинт



Плинт Тусо C5C является дополнением к семейству качественных плинтов Tусо Electronics для цифровой передачи данных. Плинт легко снимается без каких-либо инструментов.

В нем используется эффективный наполнитель - гель Тусо, что позволяет достичь:

- низкого затухания;
- высокого сопротивления изоляции;
- высокого соотношения сигнал/шум;
- максимальной скорости передачи данных в соответствии с требованиями Категории 5.

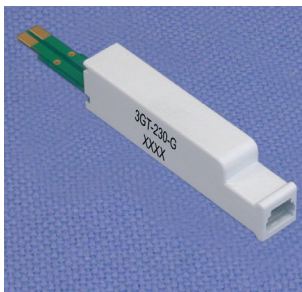
Информация для заказа

C5C-MZ-10-W-T-D - плинт без наполнителя

C5C-MZ-10-W-T-G - плинт, заполненный гелем

Модули защиты

3-х и 5-ти полюсные



Предлагаемый широкий ряд элементов защиты является важной частью линии изделий C5C. Помимо газоразрядников, применяемых для защиты от перегрузок по напряжению, в 5-ти полюсных защитных элементах имеется защита от перегрузок по току. Оба типа защитных элементов могут поставляться как без заполнения, так и заполненные гелем.

Информация для заказа

C5C-PR-3L-GT-230-D - Газоразрядник 230 В, без заполнения

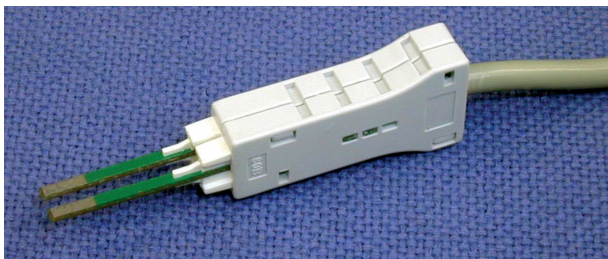
C5C-PR-3L-GT-230-G - Газоразрядник 230 В, заполненный гелем

C5C-PR-5-GT-230-R-D - Газоразрядник 230 В + защита по току, без заполнения

C5C-PR-5-GT-230-R-G - Газоразрядник 230 В + защита по току, заполненный гелем

Шнуры

Контрольно-измерительный шнуры, 2-х и 4-х проводные



2-х и 4-х проводные шнуры обеспечивают доступ к цепям для измерений и контроля. Поставляются длиной 2 и 4 м с различными типами окончаний: штекер-"банан" (P/B), штекер-штекер (P/P), штекер-провод (P/W).

Информация для заказа

C5C-CO-M2-2-P/B - контрольный шнур, 2 м, штекер-"банан"

C5C-CO-M2-2-P/P - контрольный шнур, 2 м, штекер-штекер

C5C-CO-M2-2-P/W - контрольный шнур, 2 м, штекер-провод

C5C-CO-M2-4-P/B - контрольный шнур, 4 м, штекер-"банан"

C5C-CO-M2-4-P/P - контрольный шнур, 4 м, штекер-штекер

C5C-CO-M2-4-P/W - контрольный шнур, 4 м, штекер-провод

C5C-CO-T4-2-P/B - измерительный шнур, 2 м, штекер-"банан"

C5C-CO-T4-2-P/P - измерительный шнур, 2 м, штекер-штекер

C5C-CO-T4-2-P/W - измерительный шнур, 2 м, штекер-провод

C5C-CO-T4-4-P/B - измерительный шнур, 4 м, штекер-"банан"

C5C-CO-T4-4-P/P - измерительный шнур, 4 м, штекер-штекер

C5C-CO-T4-4-P/W - измерительный шнур, 4 м, штекер-провод

C5C

Аксессуары

Вставки и маркеры

Размыкающая вставка



При введении в гнездо доступа плинта C5C этот пластиковый элемент размыкает цепь. Также может использоваться при отключениях и переключениях в офисе.

Информация для заказа (упаковка 100 шт.)

C5C-AC-BP-V (черный)

C5C-AC-BP-R (красный)

C5C-AC-BP-W (белый)

Вставка-маркер



При введении в гнездо доступа плинт C5C эта пластиковая заглушка блокирует доступ для ввода штекеров размыкания и тестирования. Также может использоваться для маркировки специальных цепей и для предотвращения случайных прерываний обозначенных линий.

Заказ (упаковка 100 шт.)

C5C-AC-MP-V (черный)

C5C-AC-MP-R (красный)

C5C-AC-MP-W (белый)

Аксессуары для маркировки

Держатель этикеток



Этот держатель крепится к любой стороне плинта C5C для идентификации групп. Обычно он используется в кроссировочных шкафах и ВЕТ's.

Информация для заказа

C5C-AC-HLH-W - белый

C5C-AC-HLH-G – серый

Комплект нумерационных вставок



Комплект крепится к любой стороне плинта C5C для идентификации пар. Обычно он используется в индивидуальных плинтах и блоках плинт C5C. Комплекты поставляются с плинтами.

C5C

Инструменты

Монтажный инструмент



Монтажный инструмент обеспечивает быструю и надежную заделку проводников в плинты.

Так как отрезание остатков жил производится лезвиями, находящимися на верхней части цилиндрического контакта, а не инструментом, то отпадает необходимость в острых краях инструмента или в ножницах, вмонтированных в инструмент.

Информация для заказа

C5C-AC-ITS - монтажный инструмент, укороченный вариант

C5C-AC-ITL - монтажный инструмент, удлиненный вариант

Инструмент для технического обслуживания



Одноразовый монтажный инструмент не предполагает использования при первичном монтаже, но для последующего незначительного объема монтажа в процессе обслуживания вполне пригоден.

Один одноразовый инструмент поставляется с каждым боксом.

Информация для заказа

C5C-AC-DT - бокс на 50 шт.

C5C-AC-DCHD – пылезащитная крышка для монтажных скоб высокой плотности установки плинтосов

DTERMINATOR 2 PMT/PMP/PMX

Оконечный бокс, устанавливаемый на опоре

DTerminator 2 PMT используется для установки на опорах и имеет входное уплотняющее кольцо, облегчая и ускоряя монтаж проводов. Анодированное противокоррозионное покрытие. Защищенная система DTerminator 2 PMP предлагает все преимущества системы DTerminator 2 PMT плюс изолированные устройства защиты для предотвращения поражения электрическими импульсами. DTerminator 2 PMX - модернизируемый блок включает полосу заземления. Хотя это незащищенная модель, модули PMX блоков можно легко заменить в полевых условиях защищенными модулями, создавая защищенное устройство.

Типы изделия

DT2-PMT Бокс, монтируемый на опоре.

DT2-PMP Защищенный бокс, монтируемый на опоре (только от выхода из строя).

DT2-PMX Модернизируемый бокс, монтируемый на опоре.

DT-PTP Защищенный бокс, монтируемый на опоре (Bellcore 1305).

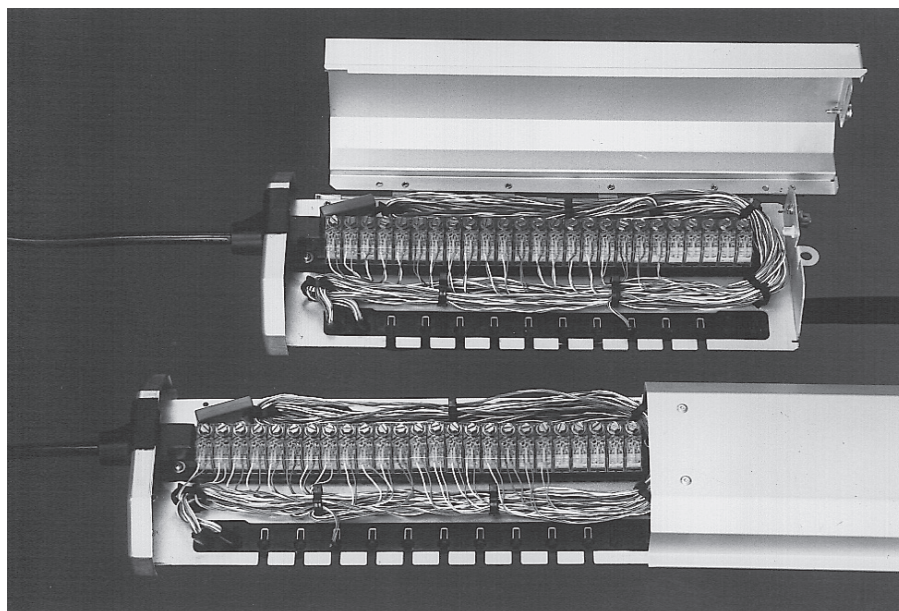
Количество пар: имеются блоки на 10, 12, 15, 20, 25 и 50 пар.

Типы кабелей: воздушные экранированные.

Длина патрубка: имеются патрубки длиной 3,6 и 7,5 м.

Тип корпуса: алюминиевый, сдвигаемая вниз крышка, алюминиевый, открывающаяся крышка.

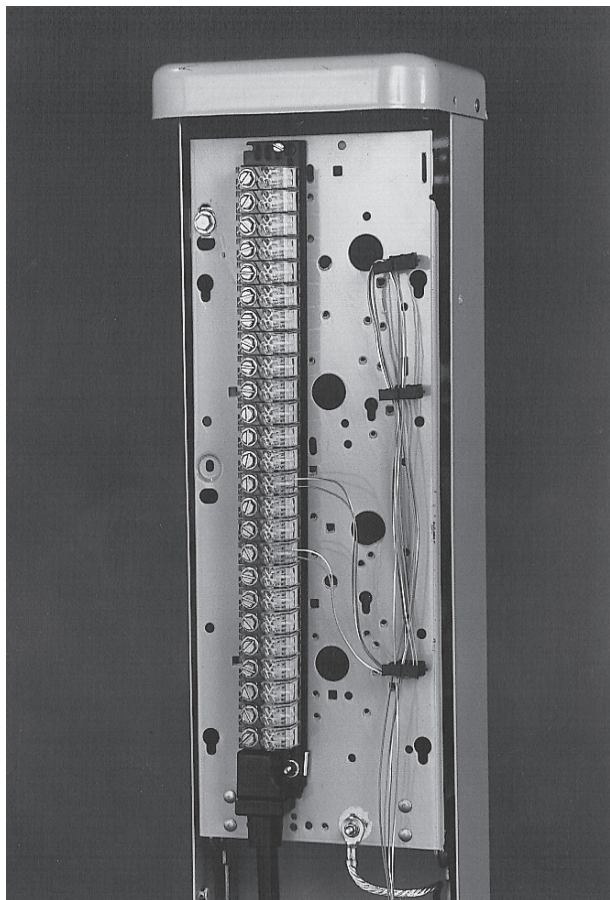
Под заказ возможна поставка других конфигураций.



DTERMINATOR 2

PTB/PTP/PTX

Оконечный бокс, устанавливаемый на цоколь



Оконечный бокс, устанавливаемый на цоколь Dterminator 2 PTB использует технологию GelGuard фирмы Tyco Electronics для защиты от воздействия окружающей среды точек соединения проводников. Бокс PTB предлагает расширенные характеристики, такие как универсальность системы установки, что позволяет закреплять бокс на любой цокольной поверхности. Dterminator 2 PTP - это защищенный оконечный бокс, который содержит модули с устройствами защиты электрических цепей от воздействия окружающей среды. Dterminator 2 PTX - это модернизируемый бокс, который включает полосу заземления и может быть модернизирован до защищенного устройства.

Типы изделия

- DT2-PTB Оконечный блок, устанавливаемый на цоколь.
- DT2-PTP Защищенный оконечный бокс, устанавливаемый на цоколь (только от выхода из строя).
- DT2-PTX Модернизируемый оконечный бокс, устанавливаемый на цоколь.
- DT2-PTP Защищенный оконечный бокс, устанавливаемый на цоколь (Bellcore 1305).

Количество пар: имеются блоки на 5, 6, 10, 12 и 25 пар.

Типы кабелей: воздушные экранированные и неэкранированные, заполненные гелем экранированные и неэкранированные. Имеются блоки для различного числа пар.

Длина патрубка: имеются патрубки длиной 1,2, 3,6 и 7,5 м.

Стандартное число в упаковке: 5 штук в упаковке.

TERMSEAL

Герметизирующие колпачки для контактов



Колпачки для контактов оконечных боксов TermSeal фирмы TycO Electronics - это съемное герметизирующее устройство, которое защищает контакты оконечного блока от повреждений, вызываемых высокой влажностью, коррозией и многими другими факторами влияния окружающей среды. Этот быстрый и легкий метод герметизации обеспечивает исключительный результат даже при тяжелых условиях окружающей среды.

Колпачки TermSeal - представители революционной технологии GelGuard фирмы TycO Electronics для изоляции контактов оконечных блоков и окончаний абонентской проводки.

Колпачки TermSeal предназначены для использования на контактах, как с проводниками так и без них, вертикальных оконечных боксов, квартирных настенных боксов, домашних устройствах защиты и устройствах сетевых интерфейсов.

Колпачки TermSeal поставляются четырех размеров:

- TLC-AA
- TLC-B
- TLC-A/D
- TLC-CP800

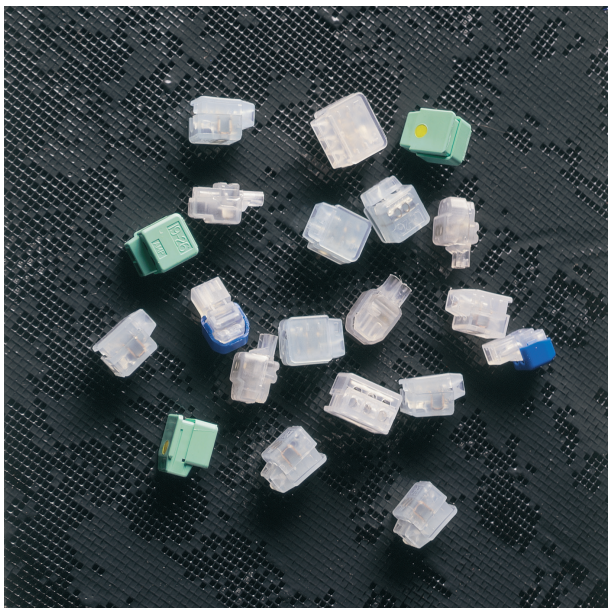
Каждый колпачок может быть заказан одного из двух цветов: красный - отмечать специальные цепи и черный для обычных цепей.

Системы сращивания кабелей



Tel - Splice

Соединители Тел-Сплэйс для сращивания жил телефонного кабеля



Варианты исполнения:

- 2-х жильные;
- 3-х жильные;
- разветвительные;
- прозрачные и с крышкой.

Рабочая температура эксплуатации 2-х жильных, 3-х жильных и разветвительных соединителей Тел-Сплэйс, поставляемых россыпью от минус 40 С до плюс 90 С. Для негорючего исполнения от минус 40 С до плюс 100 С. Максимальный диаметр соединяемых проводников для соединителей, поставляемых россыпью - 2,03 мм.

Технические характеристики:

108-6021 - все 2-х жильные , 3-х жильные и разветвительные соединители, за исключением негорючих

108-6042 - все негорючие

108-6075 - прозрачные и с крышкой

MSDS для заполненных гелем соединителей 125-6332.

Информация для заказа:

Обращайтесь к региональному менеджеру.

Соединители - надежное и экономичное изделие для сращивания проводников телефонных кабелей.

Преимущества:

- Прочность: высокая стойкость к воздействию влаги и химически активной среды; также изготавливаются из негорючего материала.
- Экономичность: низкая стоимость производства; контакт типа IDC, герметичность исключает окисление контакта, отсутствие необходимости зачищать проводники - залог простого монтажа, не требующего специальных навыков.
- Разнообразие: выпускаются заполненные и незаполненные гелем, цветовая кодировка для облегчения идентификации: 2-х жильные, 3-х жильные, для сращивания и ответвления соответственно, поставляются россыпью либо в картриджах.

Применение:

- Для разветвлений
- Для стабкabelей
- Для устройств доступа
- Для магистральных кабелей

Tel - Splice

Аксессуары и инструменты

Одиночные соединители

- 2-х жильный универсальный заполненный гелем (голубая крышка)
 - диаметр проводника от 0.4 до 0.9 мм
 - внешний диаметр изоляции 2.03 мм
- 2-х жильный короткий заполненный гелем (прозрачный)
- 2-х жильный длинный заполненный гелем (прозрачный)
- 3-х жильный длинный заполненный гелем (прозрачный)
 - диаметр проводника от 0.4 до 0.9 мм
 - внешний диаметр изоляции 1.63 мм

Ручной инструмент для одиночных соединителей



- Экономичный инструмент

Ручной инструмент для картриджей

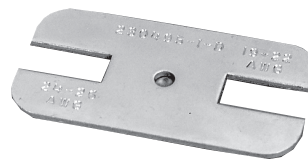


- Картриджный инструмент (только для TUS версии):
Инструмент имеет встроенные гнезда для контроля высоты крепежа.
Примечание: картриджи (14 соединителей в картридже) соответствуют 3М E-9C.

Рабочая температура от минус 25 С до плюс 75 С.
Промышленные стандарты ВТ указаны в Технической спецификации на Тел-Сплэйс 108-22040, 108-3079, 3038, 3050

MSDS для заполненных гелем соединителей 125-6332.

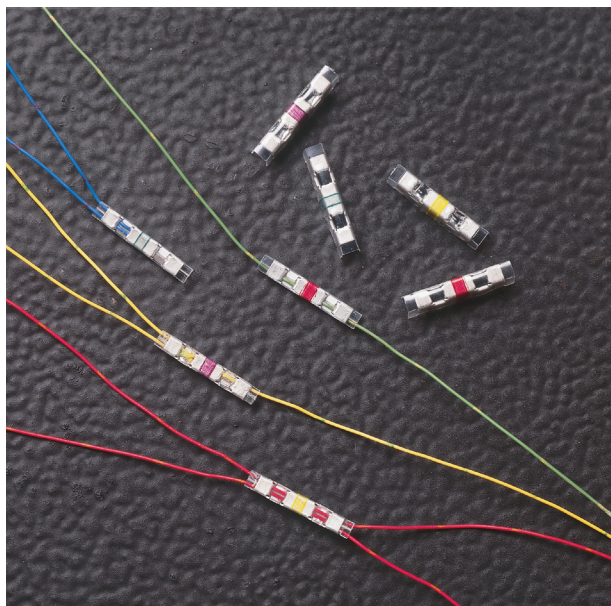
- Соединители в картридже
Картридж содержит 50 штук 2-х проводных коротких заполненных гелем коннекторов.



- Ручной шаблон
- Применяется для контроля расстояния между соединителями при монтаже

РІСАВОНД

Соединители ПИКАБОНД для сращивания жил телефонного кабеля



Соединители ПИКАБОНД - экономичное и надежное изделие для сращивания многожильных кабелей. Соединитель AMP RICALBOND изготовлен из луженой фосфористой бронзы или луженой латуни с закрепленной на нём изолирующей плёнки из полиэстера. Цветная маркировка изоляции позволяет просто и безошибочно выбрать нужный соединитель в зависимости от диаметра жилы или от типа соединителя (сухой либо с влагозащитным наполнителем). Они применяются с любыми жилами диаметром 0,32-0,90 мм с различными типами изоляции (бумажная, пластмассовая и т.д.). Лёгкие и компактные соединители ПИКАБОНД занимают гораздо меньше пространства, чем требуется при других видах соединения - примерно до 33%. Используя эти соединители, можно выполнять разные виды соединений. Помимо наиболее распространенного прямого сращивания, можно сделать параллельное, Т-образное (разветвление) и т. д.

Преимущества

- Экономия времени: не требуется зачистка изоляции, и обрезка проводов, возможно подключение к линии без прерывания связи, исключает перегибы проводников.
- Универсальность: цветовая кодировка в зависимости от размера и типа проводника; применяется для различного соединения проводников: транзитное, разветвительное, тупиковое и т.д.
- Экономичность: низкая стоимость, требуется минимальный опыт, высокая плотность монтажа.

Применение

- Соединение линейных проводников
- Соединение проводников на АТС
- Монтаж в колодцах кабельной канализации
- Соединение проводников подвесных кабелей
- Соединение проводников кабелей абонентской разводки
- Монтаж на открытом пространстве
- В точках разделения цепей

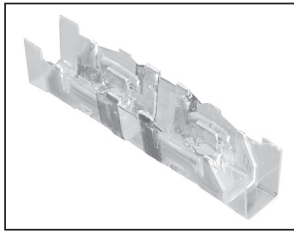
Информация для заказа

Контактируйте с вашим региональным менеджером.

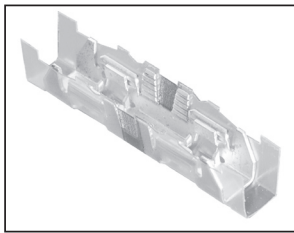
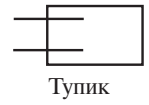
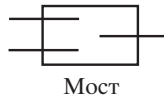
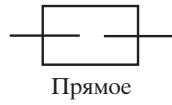
PICABOND

Соединители ПИКАБОНД для сращивания телефонного кабеля

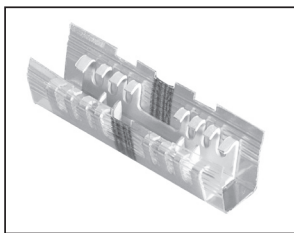
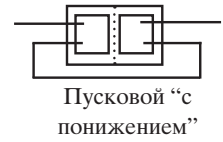
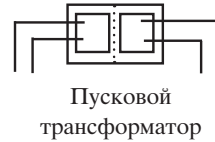
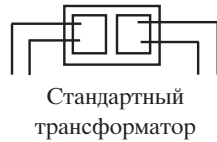
Стандартные соединители



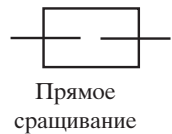
Стандартный соединитель



Стандартный соединитель трансформирующий



Мини-соединитель



Инструмент для соединителей ПИКАБОНД

Для стандартных и трансформаторных соединителей

VS-BA

VS-3

MA-6U

MA-6B

MR-1

MA-10

MVS-3

Для мини-соединителей

MA-10

MVS-3

PIKABOND

Соединители ПИКАБОНД для сращивания жил телефонного кабеля

Аксессуары и инструменты

Ручной инструмент VS-3 и VS-3A и держатель используются с одиночными стандартными и распределительными соединителями.

Ручной инструмент MVS-3 и VS-3A используется с одиночными мини-соединителями.

Особенностью инструментов является наличие трещоточного механизма, который обеспечивает качественный контакт. Инструмент нельзя разжать, не завершив полностью обжатие.

Специальный держатель позволяет закрепить инструмент на кабеле или на вспомогательных устройствах. При этом обе руки свободны для работы. Держатель поставляется с регулируемым крепежным механизмом, который одновременно изолирует жилу кабеля от инструмента. В дополнение к применению на подвешиваемых кабелях, инструмент может применяться и на кабелях, прокладываемых в грунт или в канализацию. Для выбора инструмента смотрите соответствующее руководство. Комплект инструментов MA-6 используется с одиночными стандартными и распределительными соединителями.

Комплект инструментов MA-6B используется с одиночными стандартными и распределительными соединителями.

Комплект инструментов MA-6U используется с ленточными или одиночными стандартными и распределительными соединителями.

Эти комплекты идеально подходят для многочисленных соединений, при этом используя обычную липкую ленту и распределительные соединители.

Ответительное соединение может быть выполнено без разрыва электрической цепи.

Инструмент может быть легко закреплен на любом кабеле (подвешенном, проложенном в грунт, по стенам или в кабельной канализации). Эти инструменты также имеют трещоточный механизм.

Ручной инструмент MR-1 (MR-1U) и держатель используются с одиночными стандартными и распределительными соединителями.

Инструмент разработан для обжимки соединителей ПИКАБОНД при сквозном, тупиковом или мостовом соединении проводников. Инструмент можно держать в руках или использовать держатель. Инструмент имеет два держателя проводников, набор шаблонов, лезвие для обрезки проводников и рукоять.

Комплект MA-10 используется с лентами мини-соединителей.

Комплект обеспечивает быстрое и надежное транзитное соединение проводников, пары проводников одновременно. Одним движением выполняется законченный цикл соединения: обрезка, обжим и перемещение следующих двух соединителей в рабочую зону инструмента для следующей пары проводников.

Комплект может применяться для всех подвешиваемых кабелей, прокладываемых в грунт или в канализацию, по стенам зданий.

Аксессуары для инструментов

Держатель проводников

Сменный комплект

Расширительная планка

Обжимной шаблон

Чистящий комплект

Очистительная жидкость

Ножницы

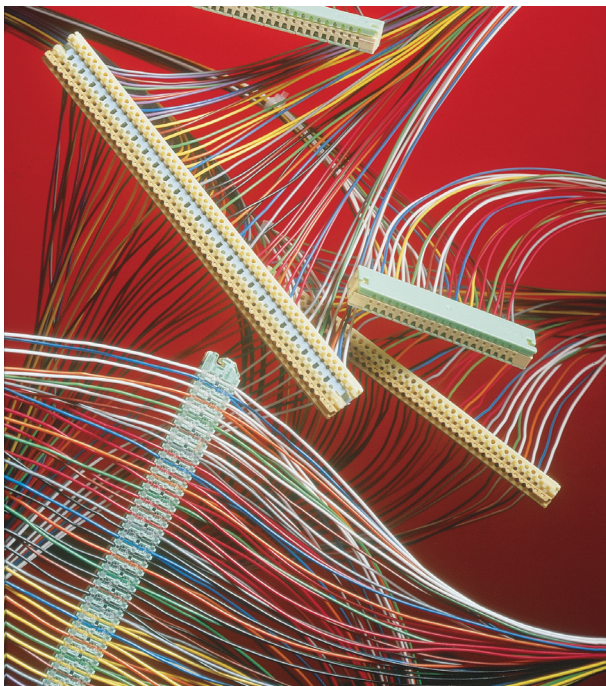
Набор лезвий

Чемодан

Держатель проводов

AMP STACK III

Модули сращивания



Модули AMP STACK III на 25 пар разработаны для быстрого сращивания многопарных кабелей с медными или алюминиевыми проводниками с диаметром жил 0,32-0,8 мм.

Модули имеют луженые врезные контакты, обеспечивающие герметичный контакт. Острые края контакта прорезают различные типы изоляции - пластмассовую, бумажную или другую изоляцию с внешним диаметром не более 1,65 мм. Все виды соединительных модулей AMP STACK могут быть как в сухом варианте, так и с влагоотталкивающим наполнителем.

Достоинства

- Модули используются для прямого сращивания и разветвления телефонного кабеля.
- Вставные/шунтирующие модули для соединительных/разъединительных модулей.
- В незаполненных гелем модулях возможно параллельное тестирование цепи без перерыва в ее работе.
- Заполненные гелем модули защищают контакты от воздействия окружающей среды.
- Пластиковый адаптер, поставляемый в упаковке с модулями, позволяет правильно установить модуль в обжимном инструменте.

Материалы

- Корпус, крышка и основание: поликарбонат
- Контакты: луженый фосфат бронзы
- Отрезные лезвия: нержавеющая сталь
- Пластиковый адаптер

AMP STACK III

Модули сращивания

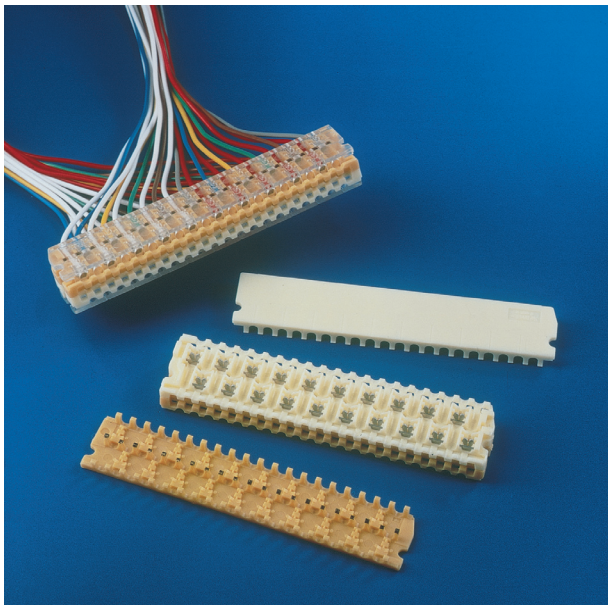
	Тип модуля	Компоненты	Цвет
25-ти парные соединители, сухие и огнестойкие	Сращивание	Основание, корпус и крышка	Золотистый, Золотисто-Бежевый и Бежевый Прозрачный, Золотисто-Бежевый и прозрачный
	Подключение/ шунтирование	Защита, корпус и крышка	Красный/Голубо-Бежевый и Бежевый Красный/Голубо-Бежевый и прозрачный
	Ответвление	Основание, корпус и крышка	Зелёный, Зелёно-Бежевый и Бежевый Зелёный, Зелёно-Бежевый и прозрачный
25-ти парные соединители с заполнителем	Сращивание	Основание, корпус и крышка	Золотистый, Золотисто-Бежевый и Бежевый прозрачный, Золотисто-Бежевый и прозрачный
	Подключение/ шунтирование	Защита, корпус и крышка	Красный/Голубо-Бежевый и Бежевый Красный/Голубо-Бежевый и прозрачный
	Ответвление	Основание, корпус и крышка	Зелёный, Зелёно-Бежевый и Бежевый Зелёный, Зелёно-Бежевый и прозрачный
25-парный геленаполненный бокс	Прямое сращивание		Жёлтый
	Прямое сращивание + подключение/ шунтирование		Красный

Информация для заказа

За более детальной информацией обращайтесь к региональному менеджеру.

AMP STACK IV

Модули срачивания



Линейка модулей AMP MARK IV предназначена для соединения телефонных кабелей с цельными медными или алюминиевыми проводами с диаметром от 0,4 до 0,9 мм.

Модули имеют луженые врезные контакты, обеспечивающие герметичный контакт. Острые края контакта прорезают различные типы изоляции - пластмассовую, бумажную или другую изоляцию с внешним диаметром не более 1,95 мм.

Модули IV серии применяются для срачивания 10-ти пар проводников и имеют сухую, огнестойкую (по заказу) и гелезаполненную версии.

Особенности продукции:

- 10 парные модули для прямого срачивания и ответвления кабелей.
- 10 парные модули подключения/шунтирования для соединительных / разъединительных модулей.
- Встроенный стопор, защищающий от выдергивания и повреждения провода во время технического обслуживания.
- Герметизирующий гель для защиты от воздействия окружающей среды.

Материалы

- Корпус, крышка и основание: поликарбонат
- Контакты: луженый фосфат бронзы
- Отрезные лезвия: нержавеющая сталь

	Тип модуля	Компоненты	Цвет
10-ти парные соединители, сухие и огнестойкие	Срачивание	Основание, корпус и крышка	Золотистый, Золотисто-Бежевый и Бежевый Прозрачный, Золотисто-Бежевый и прозрачный
	Ответвление	Основание, корпус и крышка	Зелёный, Зелёно-Бежевый и Бежевый Зелёный, Зелёно-Бежевый и прозрачный
25-ти парные соединители с заполнителем	Срачивание	Основание, корпус и крышка	Золотистый, золотисто-Бежевый и Бежевый Прозрачный, Золотисто-Бежевый и прозрачный
	Ответвление	Основание, корпус и крышка	Зелёный, Зелёно-Бежевый и Бежевый Зелёный, Зелёно-Бежевый и прозрачный
25-парный гелезаполненный бокс	Прямое срачивание		Жёлтый

AMP STACK

Аксессуары и инструменты



Инструмент для 25-ти парных модулей

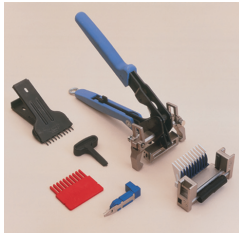
Чемодан
Ручной инструмент
Сращивающая головка
Инструмент для заделки одиночных жил
Гребешок для проверки
Т-образная рама
Переходник для прозвонки
Инструкция по эксплуатации

Для различных задач применяются разные струбцины.
Смотрите соответствующие таблицы для правильного выбора либо обращайтесь непосредственно в Tусо Electronics.



Инструмент для 10-ти парных модулей/стандартный набор

Чемодан
Ручной инструмент
Сращивающая головка для фиксации
Т-образная рама/ набор стандартный
Сращивающая головка без Т-образной рамы / набор универсальный
Инструмент для заделки одиночных жил
Гребешок для проверки
10-ти парный разделительный инструмент
Переходник для прозвонки
Инструкция по эксплуатации

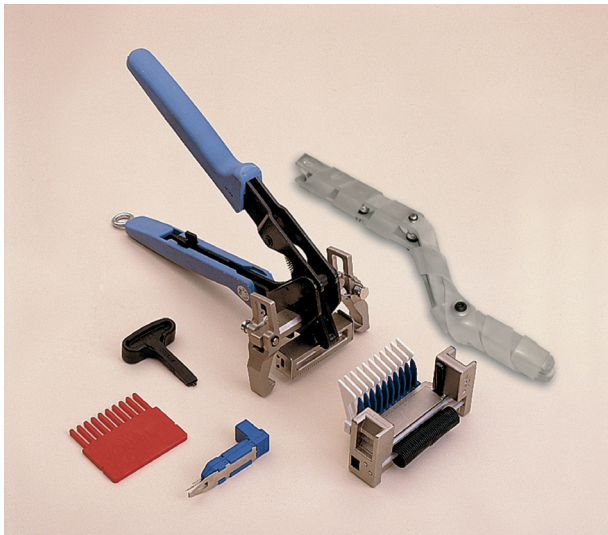


Инструмент для 10-ти парных модулей/универсальный набор

Чемодан
Ручной инструмент
Сращивающая головка для фиксации без Т-образной рамы
Инструмент для заделки одиночных жил
Гребешок для проверки
10-ти парный разделительный инструмент
Переходник для прозвонки
Инструкция по эксплуатации
Используйте одновременно с крепёжными аксессуарами 1-525421-2

AMP STACK

Комбинированный комплект инструмента



AMP STACK Mark IV

Универсальный комплект инструмента

Служит для обжима соединителя AMP Stack Mark IV комплект инструмента

- Переносной чемодан
- Пресс - клещи
- Насадка для сращивания без T-образного пьедестала
- Инструмент для заделки одиночного провода
- Устройство для проверки цветности пар
- Соединитель для измерительного прибора, двух-контактный
- Держатель насадки для сращивания
- Инструкция по монтажу

Держатель насадки для сращивания рекомендуется для малых кабелей.

Все универсальные комплекты инструментов AMP STACK Mark IV совместимы с 10-ти парными вспомогательными принадлежностями (см. аксессуары и инструменты AMP STACK).

AMP STACK

Аксессуары и инструменты



Т-образная рама



Одинарный разделительный инструмент

AMP STACK

Аксессуары и инструменты

Крепежные аксессуары для AMP STACK инструмента

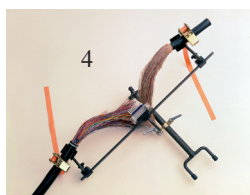
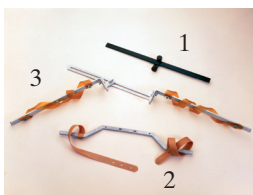


Рис.	Крепежные аксессуары	Mark III	Mark IV стандарт	Mark IV универсальный	Длины	Примечание
1	Струбцина	–	–	(1)	515	Низкая стоимость. Резиновый ремень не входит в комплект.
2	Держатель	–	–	(2)	545	Низкая стоимость. Узкое рабочее пространство
3	Универсальный держатель	(2)	–	(3)	Макс. 1330	Для изогнутых кабелей
4	Универсальный сборочный модуль	–	–	(1)	590 – 960	Применим для любого вида кабеля.
5*	Фиксатор для Пикабонд	–	–	(1)	457 / 762	Должен использоваться адаптер (356 152-1)

(1) – требуется Т-образная рама (790136-1)

(2) – двойное сращивание

(3) – четыре сращивающие головки Mark IV

* - не показан на рисунке

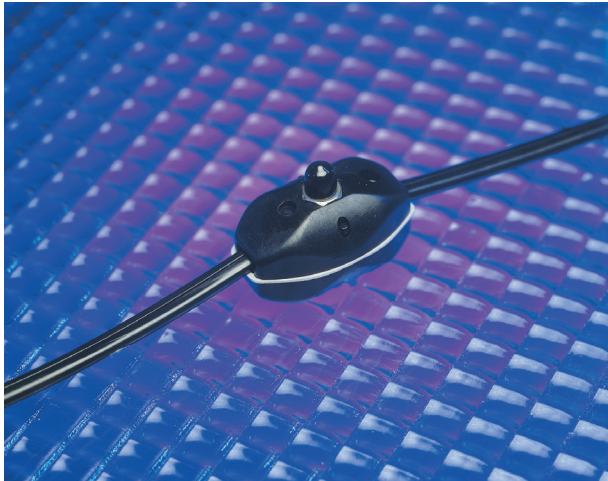
Крепёжные аксессуары совместимы с соответствующим набором инструментом

Информация для заказа

Связывайтесь с региональным менеджером.

AMP Mini - Drop

Соединитель проводников



Соединитель AMP Mini-Drop обеспечивает компактное герметичное соединение проводников абонентской сети.

Преимущества

- Простота монтажа: контакты типа IDC; не нужен специальный инструмент.
- Надежность: изолированный дизайн и прочная конструкция помогают избежать линейных шумов и потерь на срезке.
- Экономность: герметичный дизайн исключает применение дорогих изолирующих лент; нет необходимости делать новую проводку.

Область применения

- Сращивание
- В боксах, устанавливаемых на опорах
- В боксах, устанавливаемых на цоколях

Обзор изделий

Соединитель

Соединитель и набор монтажных гаечных ключей

Гаечный ключ

Накидной ключ

Информация для заказа

За более детальной информацией обращайтесь к региональному менеджеру.